

Les trois clés

SILENCIO

Fiche technique salle

Durée du spectacle : 1H20

Tout public : à partir de 11 ans

Possibilité de jouer en chapiteau ou à l'extérieur à l'abri de la pluie (prendre contact avec la compagnie et voir spécificités techniques)

PLATEAU

Dimensions minimums :

Hauteur : 6m

Ouverture : 8m

Profondeur : 8,5m

Sol noir, lisse et pas de niveau (idéal tapis de danse)

Notre décor se compose d'une structure autoportée de 6m d'ouverture 2,3m de haut et 2m de profondeur. Elle est constituée de barres métalliques de 25mm de cotés et habillée de rideaux. Nous fournir 5x12 Kg de pains de fonte pour en lester les pieds. L'arrière du castelet sert de loge rapide et au dégagement des marionnettes.

L'espace musicien est disposé à jardin.

En plus du castelet et des agrées aérien, la compagnie dispose de 7 marionnettes, une porte sur roulettes, un confessionnal et une radio placé à cour lors du spectacle.

Un fond noir et un pendrillonage à l'Italienne seront en place à notre arrivée.

Les régies seront situées en salle face à l'axe central du plateau.

AERIENS

5 points d'accroches **FIXES** de 300 Kg sur perches bridées ou sur grill (cf. plan) nous sont indispensables. Ces points d'accroches sont idéalement légèrement plus bas que la lumière pour des problèmes de ballants, Si ce n'est pas le cas, des solutions seront mises en place pour éviter ces problèmes. 3 de ces points sont équipés de poulies pour changer d'agrées lors du spectacle.

IMPERATIF :

NOUS FOURNIR UN TAQUET DE 300KG AU LOINTAIN CENTRE DE NOTRE DECOR. Idéalement il sera fait de manière à recevoir 2 points d'accroche pour les aériens

Le montage des agrées sera assuré par nos soins, s'agissant de la sécurité physique des artistes il va de soit que la compagnie se réserve le droit d'annuler les représentations en cas de points d'accroches douteux.

Les trois clés

LUMIERE

La lumière sera implanté avant notre arrivée suivant un plan adapté à votre salle.
Les suspensions sont fournies par la compagnie. L'une d'elle est monté sur poulie.

Une console à mémoire 48 circuits, AVAB de préférence
42 circuits de gradation dont un 5 KW

18 PAR CP 62
4 PAR CP 61
1 PAR CP 60
1 5 ou 2Kw fresnels
1 PC 2 KW
5 PC 1 KW
5 Découpes type 614 Juillat

Filtres : cf. patch liste, toutes les références sont en Lee sauf les diffuseurs.
Accessoires : 7 platines et 1volet 4 faces pour 5 KW.

SON

DIFFUSION

Un plan de diffusion stéréo avec subs en façade adapté à la salle. un plan de diffusion stéréo sur pieds au lointain (type MTD 115), deux retours sur une ligne pour la musicienne coté jardin (type MTD 112), et un retour coté face cour.

REGIE

La régie est impérativement en salle.

2 platines MINI DISC avec fonctions auto-pause et repet 1
2 platine CD avec fonctions auto-pause et repet 1
3 égaliseurs analogique 30 bandes stéréo (type klark technic DN 360)

SI CONSOLE NUMERIQUE : Une console numérique type Yamaha 01V96 de 16 entrées minimum)

1 effet type lexicon PCM 70 / 90

SI CONSOLE ANALOGIQUE : Une console type MIDAS VENICE de 24 entrées mono minimum, 4 sous groupes, 1 aux pré, 2 aux post . Et il faut rajouter :

1 Compresseur stéréo type DBX 166XL

1 SPX 990

1 ligne retard stéréo pour retarder la face par rapport au lointain

2 « Y » pour strapper les 2 sorties d'un MD sur 4 entrées de la console

PLATEAU

2 Prises 16A secteur direct au plateau, 1 face cour et 1 face jardin

3 micros statiques : 1 cardioïdes type Neumann KM 184 et si possible deux hypercardioïdes type SE 300

Cellule CK93 ou AKG C 414

1 SM 91 (Cajun)

1 SM 57

1 micro serre tête HF couleur chair (type DPA 4065 FL OU 4088 F) pouvant être installé sur la joue gauche de la musicienne (pour cause de harpes !)

3 boîtiers de direct (DI)

1 SM 58 pour la radio

1 SM 58 micro d'ordre

5 petits pieds + perchettes noirs

1 grand pied + perchette noir (2 des pieds servent d'accroches instruments)

Les trois clés

INTERCOM

Prévoir 3 postes d'intercom :1 plateau, 1 lumière et 1 son.

EXEMPLE DE PATCH SON

- 1 – Cajun SM 91
- 2 – Harpe Paraguayenne hypercardio ou KM 184
- 3 – Harmonium KM 184
- 4 – Harpe Celtique Aigu DI
- 5 – Harpe Celtique Grave DI
- 6 – Harpe Celtique hypercardio ou KM 184
- 7 – Loop DI
- 8 – Seau SM 57
- 9 – Chant Serre tête HF (DPA)
- 10 – Radio SM 58
- 11 – PCM L
- 12 – PCM R
- 13 – CD1 L
- 14 – CD1 R
- 15 – CD2 L
- 16 – CD2 R
- 17 – MD1 L
- 18 – MD1 R
- 19 – MD1 L (strapp 17)
- 20 – MD1 R (strapp 18)
- 21 – MD2 L
- 22 – MD2 R
- 23 – SPX L
- 24 – SPX R

LE MICRO D4ORDRE (SM 58) NE SERT QUE POUR LA BALANCE

MISE A JOUR LE 14 JUIN 2009 JEAN-PIERRE LEGRAND 06 08 48 18 90

TEMPS DE MONTAGE ET PERSONNEL DEMANDE

Ce planning est indicatif, il s'adaptera suivant les lieux.
IL NE COMPREND PAS LE PREMONTAGE LUMIERE.

Prévoir 3 services de montage et un de répétitions

1 service : Mise en place accroche, montage décor et lumière : 1 régisseur plateau/1machino/ 1 cintrier/1régisseur lumière/1electro

2 service : Fin décor, réglage lumière, installation son : même personnel qu'au 1 service + 1 régisseur son.

3 service : Balance son+conduite lumière :1 régisseur son/1régisseur plateau/ 1régisseur lumière.

Répétitions et spectacle : 1 régisseur son/1régisseur plateau/ 1régisseur lumière.

Démontage :Idem 1^{er} service.

NB En cas de première séance en scolaire il est préférable de prévoir la répétitions à J-1.

Les trois clés

ACCUEIL

Prévoir le stationnement d'un camion (VL) et d'une ou deux voitures (à confirmer, voir fiche financière) ainsi que leur accessibilité au lieu de chargement et de déchargement.

Pour le cas où les 4 personnes arrivant à J – 1 viennent en train : prévoir de les prendre en charge sur place (de et jusqu'à la gare).

Deux loges propres chauffées et fermant à clés avec toilettes, douches, sièges, miroirs, bouteilles d'eau, fruits frais et secs, seront mises à notre disposition dès notre arrivée.

Prévoir également la mise à disposition d'un espace pour l'échauffement avant chaque représentation.

Les marionnettes sont fragiles, merci de nous permettre l'accès à votre salle durant les inter-services pour leur maintenance.

En cas de tournée, une machine à laver, un sèche-linge et un faire à repasser pour l'entretien des costumes
Repas pour l'équipe après le démontage.

L'organisateur déclare avoir pris connaissance de cette fiche technique, et, en accepte le contenu.

Signature précédée de la mention « lu et approuvé »

LES TROIS CLES

Siège social : 57, Rue Henri Barbusse 93260 Les Lilas tél.: 01 48 46 07 69

Siret: 484 488 238 000 17 - APE: 913 E - licence: 931562

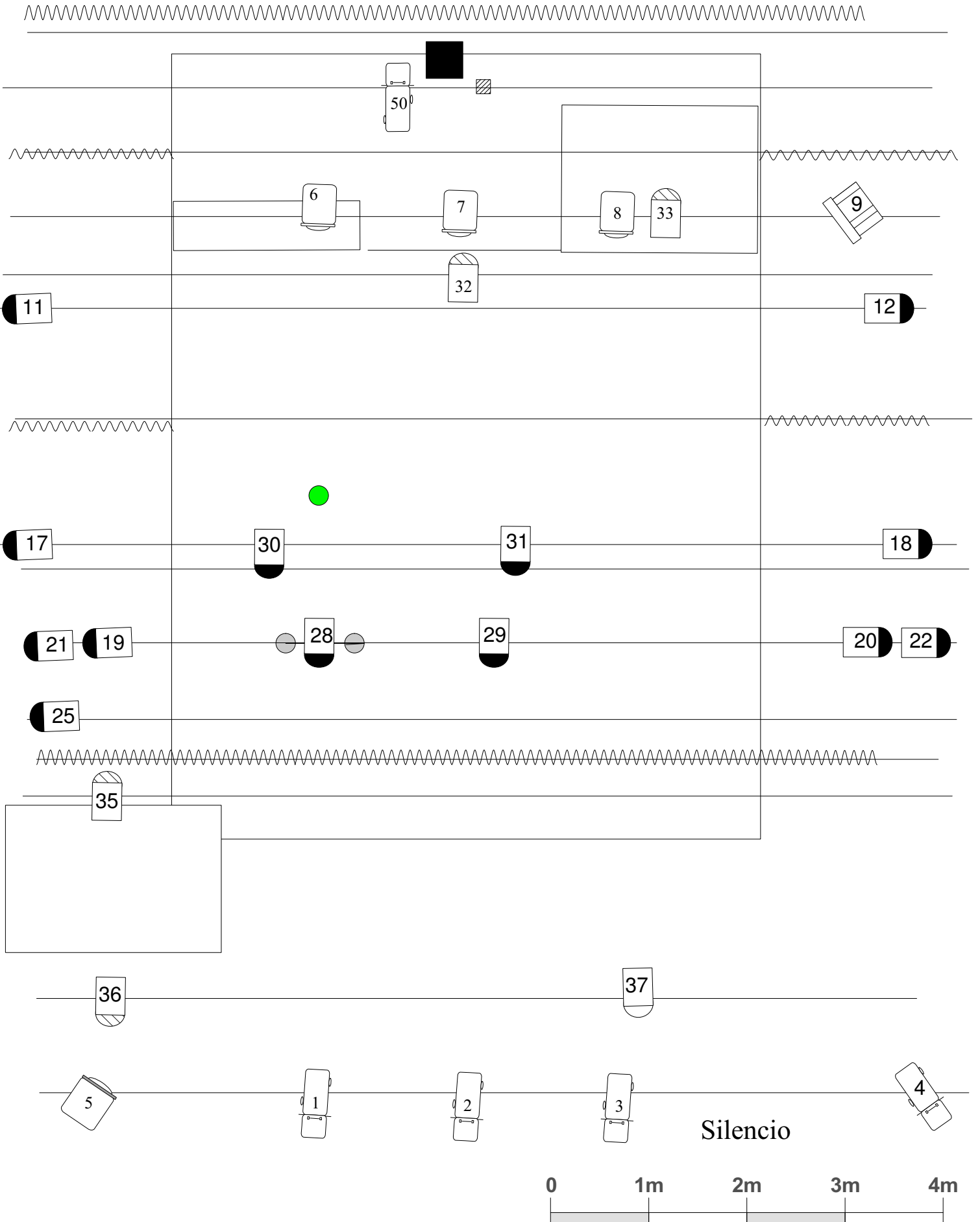
Site : <http://www.lestroiscles.com/>

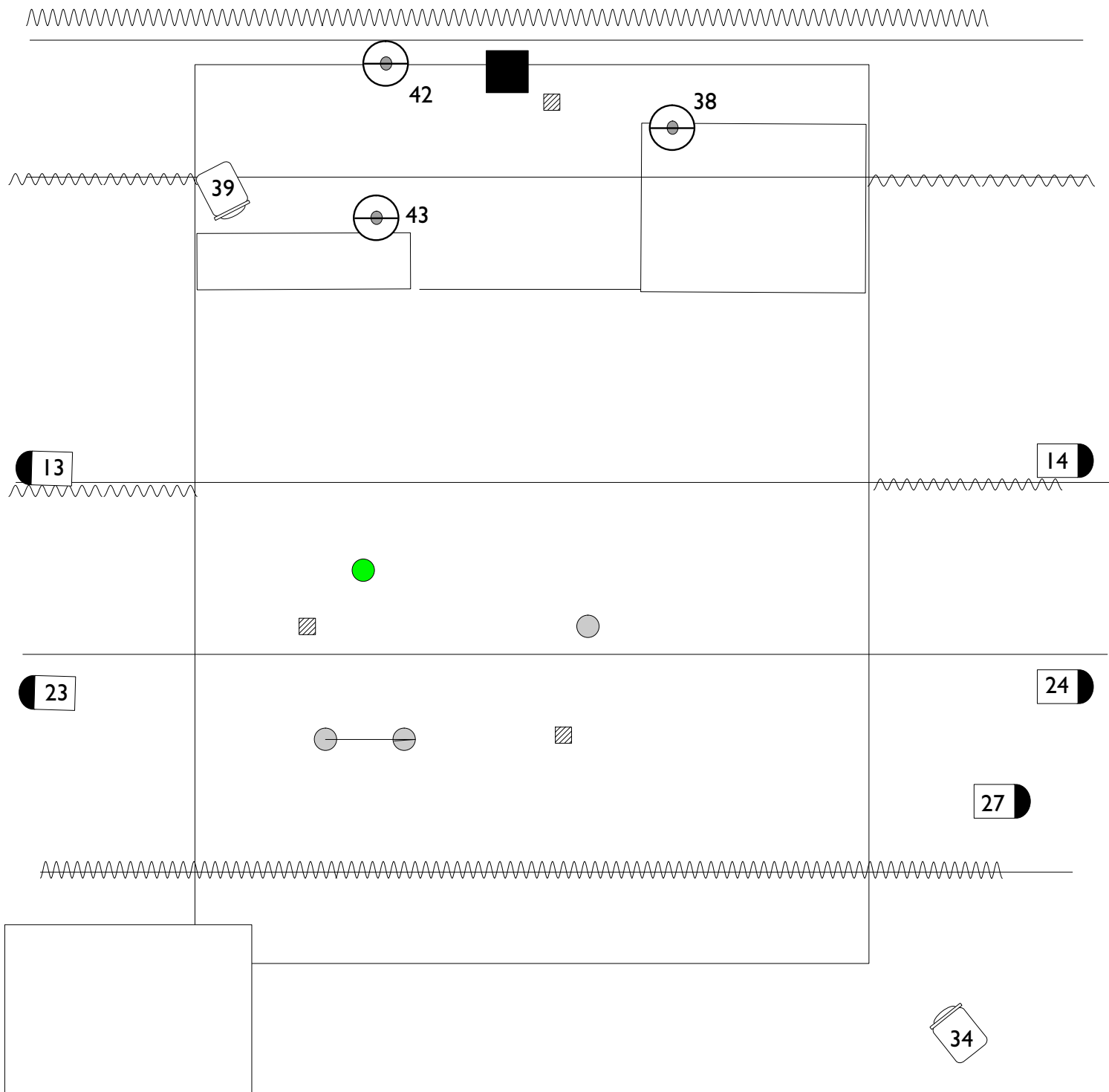
Contacts pour l'artistique :

Eros Galvão 06 64 13 20 64 ou Alejandro Nunez - 06 71 60 13 90 - Mail : rinoceros13@yahoo.fr

Contacts pour la technique :

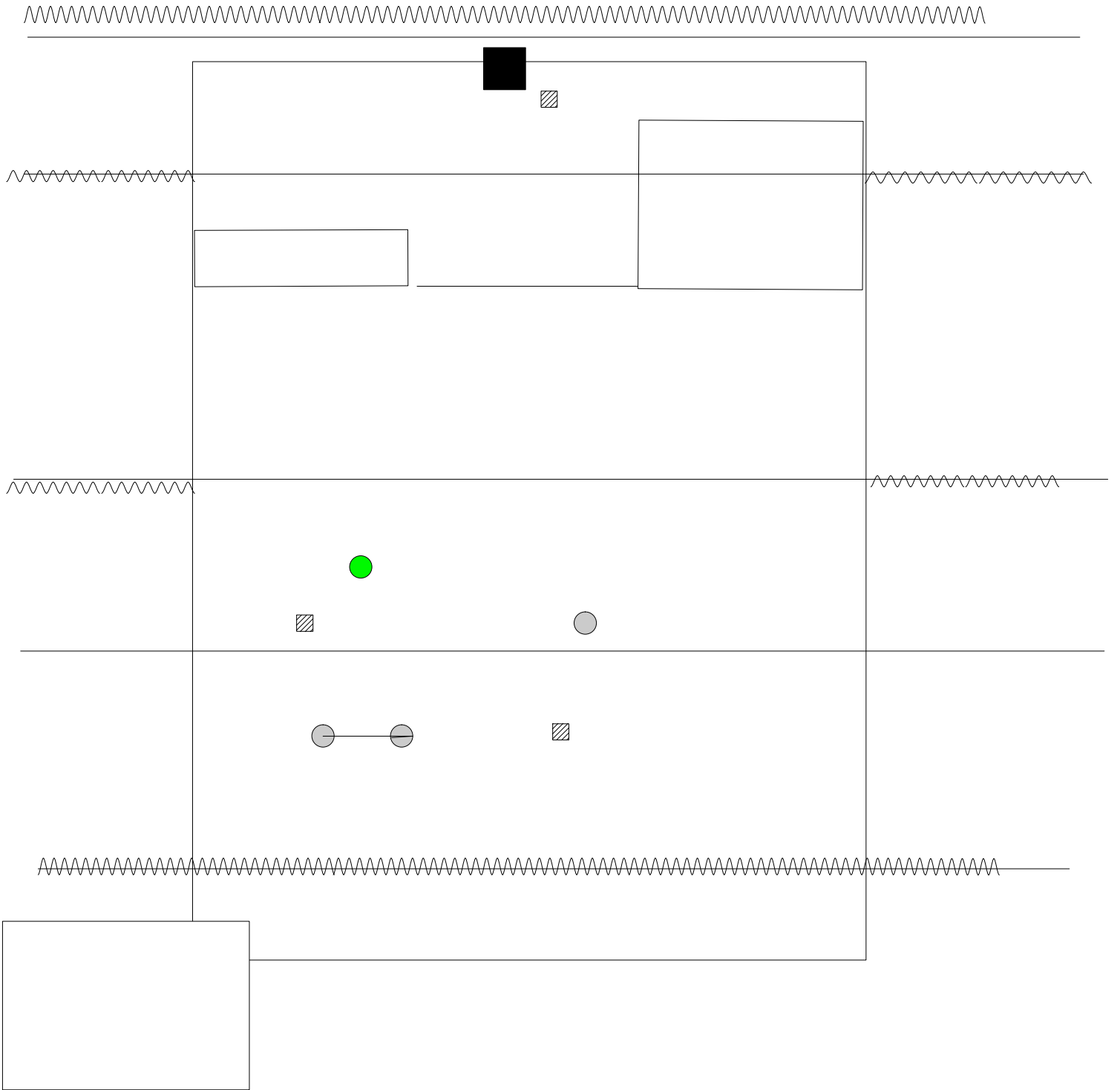
Bart: 06 11 70 64 92 (lumière et plateau) Jean-Pierre Legrand (son): 06 08 48 18 90





Silencio





Silencio

